

第15回

愛着の森

「木を測り続け、森を知る編」

2018年9月2日(日)

アドバイザー

長谷川 幹夫 氏

富山県農林水産総合技術センター
森林研究所 上席専門員

有峰の3つの森、

ヤマハンノキ林、トチノキ林、カラマツ林で、

1年に1箇所ずつ樹木調査をしています。

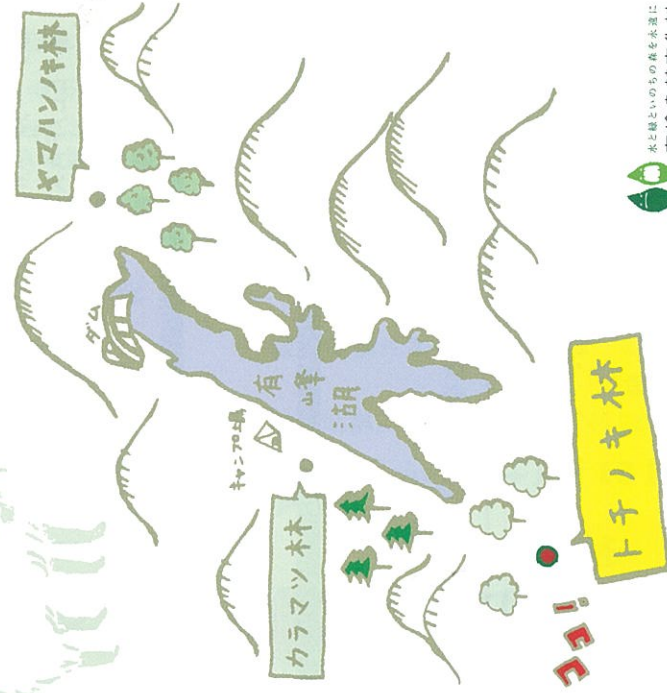
今年はトチノキ林を調査します。

中にひとときわ大きなミズナラがあります。

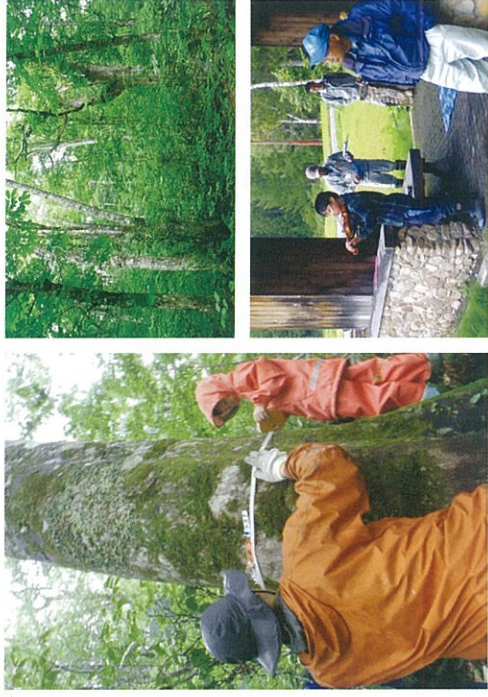
幹周は6m。

何人も手がつかないでやっとな一周できるその幹に、
ぜひメジャーを当ててみてください。

調査経験者も初めての方も、お子様も大歓迎です。
木を測って森の大きさを感じてみてください。



主催：有峰だいき会、公益社団法人 富山県農林水産公社



日程

天候などにより内容を変更する場合があります

9:30 有峰ビジターセンターに集合
(乗合せ希望の方は、8:40に立山あるべん村集合)

オリエンテーション

10:00 西谷のトチノキ林へ出発

トチノキ林調査
(幹の太さ調べ、林床植生調査、昆虫調べ)

12:00 昼食、音楽会

13:00 調査続き、森のお話

15:00 解散

申込方法

氏名、性別、年齢、住所、代表者携帯番号、集合場所（あるべん村orビジターセンター）、(可能な方は) 乗合わせ可能人数を、電話、FAXまたはE-メールでお申し込みください。

●メール→ info@arimine.net

●TEL/FAX → 076-481-1758

有峰ビジターセンターまで

申込締切 2018年8月25日

参加費

無 料

現地で、領収済み林道通行券と引き換えに、次回使える林道通行券を1枚お渡しします。

定 員

20名